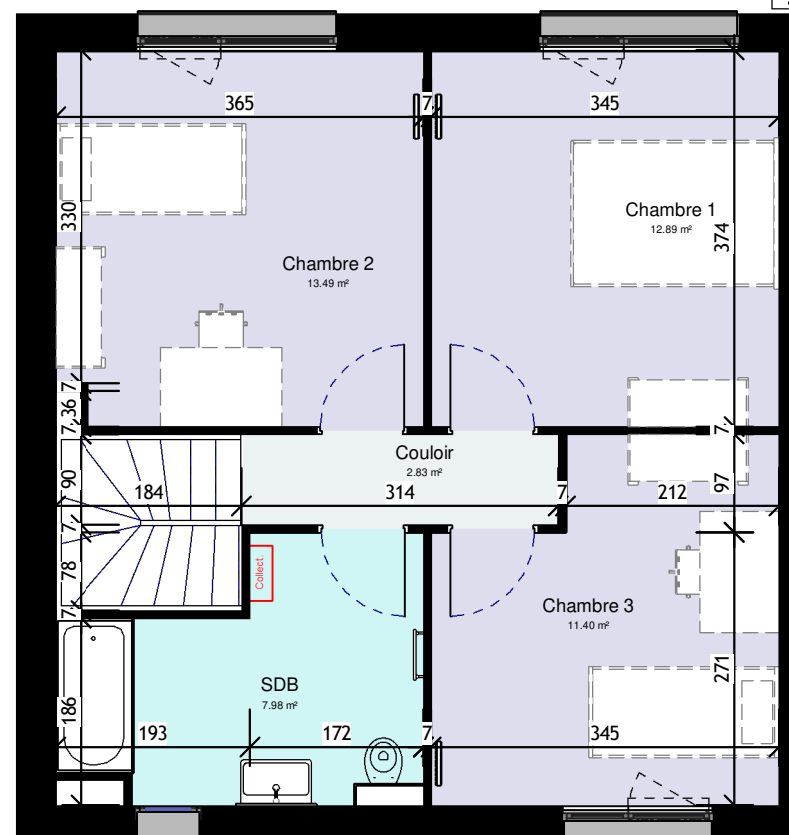
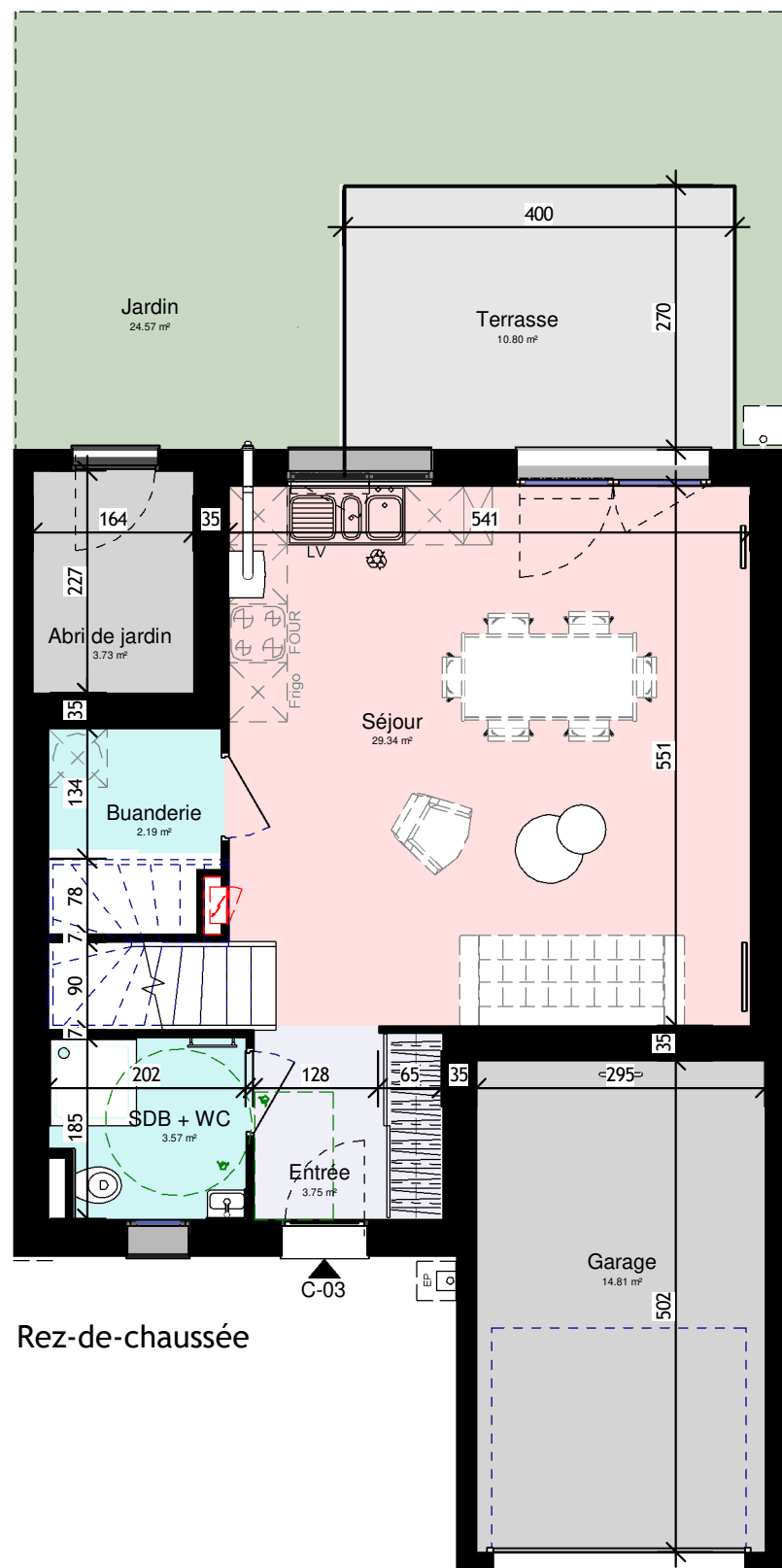


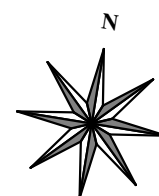
# St Charles

Rue Saint-Charles AMNEVILLE

Maison individuelle



Etage 1



Légende	
	Tableau électrique
	Radiateur
	Sèche serviette
	Equipement cuisine avec tri sélectif

MAISON INDIVIDUELLE

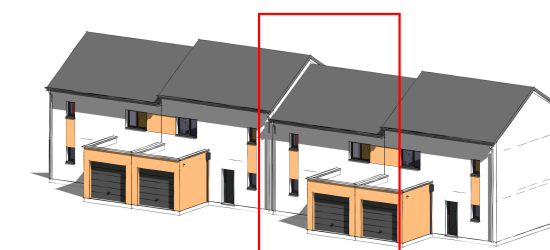
## C-03 Surfaces Habitables

Pièces	Surfaces
Buanderie	2.19 m <sup>2</sup>
Couloir	2.83 m <sup>2</sup>
SDB + WC	3.57 m <sup>2</sup>
Entrée	3.75 m <sup>2</sup>
SDB	7.98 m <sup>2</sup>
Chambre 3	11.40 m <sup>2</sup>
Chambre 1	12.89 m <sup>2</sup>
Chambre 2	13.49 m <sup>2</sup>
Séjour	29.34 m <sup>2</sup>
<b>Total Surface Habitable</b>	<b>87.45 m<sup>2</sup></b>

Terrasse	10.80 m <sup>2</sup>
Jardin	24.57 m <sup>2</sup>
<b>Total Surface Extérieure</b>	<b>35.37 m<sup>2</sup></b>

Abri de jardin	3.73 m <sup>2</sup>
Garage	14.81 m <sup>2</sup>
<b>Total Surface Annexe</b>	<b>18.54 m<sup>2</sup></b>

<b>Surface totale utile :</b>	<b>92.29 m<sup>2</sup></b>
-------------------------------	----------------------------



Le présent document exprime la figure et les dispositions de l'appartement. Des variations peuvent intervenir en fonction des nécessités techniques et des tolérances d'exécution, tant en ce qui concerne les dimensions libres que les équipements. Les canalisations, barbacanes, descentes EP, trappes de visite sur les gaines techniques ne sont pas figurées. Les équipements ménagers indiquent la disposition des passages fluides, mais ne sont pas fournis. Les soffites et faux plafonds ne sont pas nécessairement figurés.

**Maître d'ouvrage:**



Vivest - Groupe Action Logement  
15, Sente à MY, BP 80785  
57012 METZ Cedex 01

**Objet:**

Plan de vente appartement  
**C3**

22-11-22  
**C3**